

# Abonnement Veehouderij

- In 3 tot 5 jaar naar een gezondere bodem
- Vaste maandelijkse kosten
- Unieke bodemdata via modern toegankelijk portaal
- Elk jaar nieuwe bodemdata vanuit vaste gps-punten
- Een op uw bodem en gewas afgestemd bemestingsplan
- (Organische) stikstofmeststoffen voor een vaste prijs
- Advies en begeleiding



< Bodemkennis >

**SOIL  
MASTERS**

Powered by Healthy Soil

[www.soilmasters.com](http://www.soilmasters.com)

Bodemscans  
Bodemanalyses  
Kinsey-Albrecht analyse  
Overige tools

Data >



**Soil  
SERVICES**

a Healthy Soil company

[www.vruchtbarebodem.nl](http://www.vruchtbarebodem.nl)

Opleidingen/cursussen  
Bodemkennis  
Bodemonderzoek  
Analyses en rapportages

< Producten



**Next  
FERTILIZERS**

a Healthy Soil company

[www.n-xt.com](http://www.n-xt.com)

(organische) meststoffen  
Plantversterkers  
Kalkproducten  
Bodemverbeteraars

## Modern bodemmanagement

Op de achterzijde leggen wij u graag uit wat het verschil is tussen 'traditioneel bodemmanagement' en 'modern bodemmanagement' met Healthy Soil.



**Feed the Soil to Feed the World**

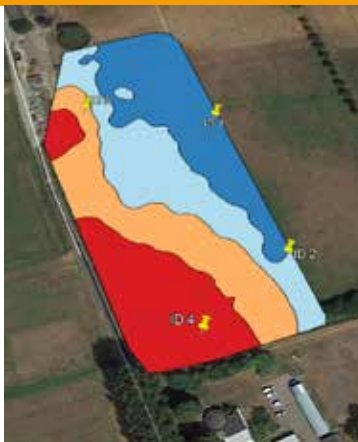
# BODEMMANAGEMENT TRADITIONEEL

# BODEMMANAGEMENT MET HEALTHY SOIL

## In kaart brengen van het perceel



- Inzicht o.b.v. één (meng) monster van het gehele perceel.
- Bodemonster vaak beperkt onderzocht (zonder sporenelementen) of dient slechts een administratief doel (derogatie).



- Scannen geeft inzicht in elke m<sup>2</sup> van het perceel.
- Verschillende bodemvruchtbaarheidszones komen nauwkeurig in beeld wat monsternamen per zone mogelijk maakt.
- Legt de basis om heel gericht te werken aan een betere bodemvruchtbaarheid.

## Bodemanalyses en interpretatie van data



- Advies is vooral gebaseerd op nutriëntenbeschikbaarheid t.o.v. streefwaarden.
- Redeneert vanuit gewasbehoeften.
- Advies is gemiddelde waarde voor het gehele perceel wat zorgt voor over- en onderdosering.
- Als het huis (de bodem) niet op orde is, dan zijn de nutriënten wel aanwezig maar komen onvoldoende beschikbaar. Waterhuishouding en bodemleven functioneren dan niet optimaal.



- De Kinsey-Albrecht bodemanalyse kijkt vooral naar de verhoudingen tussen nutriënten.
- Redeneert vanuit de bodembehoeften.
- Zorgt er voor dat het huis voor de bodembiologie op orde komt, waarna de nutriëntbeschikbaarheid veel natuurlijker verloopt en makkelijker te managen is.

## Toedienen van meststoffen en kalkproducten



- Het gehele perceel wordt universeel bemest.
- Geen advies in productkeuze, waardoor bodemprocessen op lange termijn niet optimaal verlopen.
- Gewasmanagementplan zonder lange termijn visie.



- Plaats specifieke bemesting op basis van taakkaarten.
- Productkeuze-advies om bodem te optimaliseren zodat bodemprocessen ook op de lange termijn goed verlopen.
- Specifieke en bewustere inzet van gewasbescherming mogelijk door inzicht in vruchtbaarheidszones.
- Compleet bodemmanagementplan, inclusief visie voor de lange termijn.